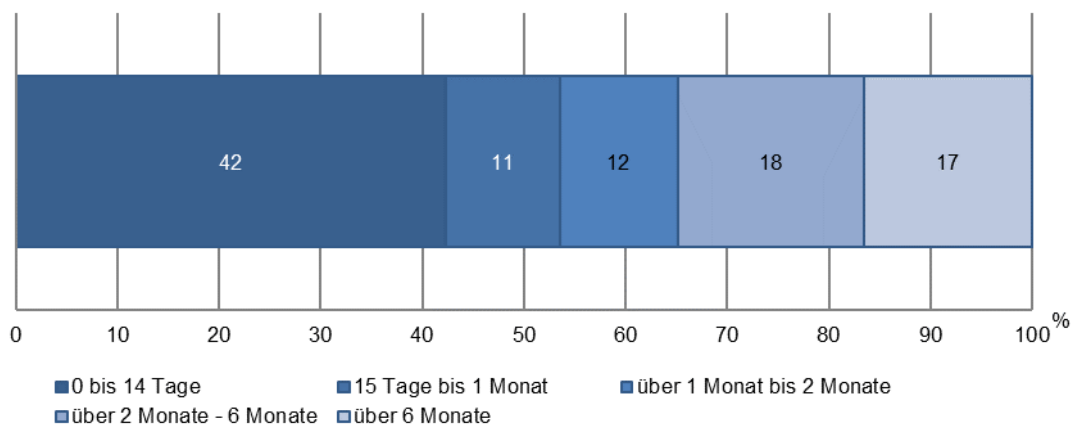


## Liquide Mittel von KMU reichen bei Einnahmefall meist nur für wenige Wochen

Die gegenwärtigen Maßnahmen zur Eindämmung der Verbreitung des Coronavirus führen bei vielen Unternehmen zu einem vollständigen Ausfall von Einnahmen. Bei über 50 % der österreichischen kleinen und mittleren Unternehmen (KMU) reichen die verfügbaren liquiden Mittel bei einem Einnahmefall nur für höchstens einen Monat.

In Zusammenhang mit der Coronavirus-Krise sind viele österreichische KMU<sup>1</sup> mit einem teilweise vollständigen Entfall von Einnahmen konfrontiert. Für diese Unternehmen läuft allerdings ein großer Teil der Kosten unverändert weiter. Dazu zählen etwa Personalkosten, Kreditraten und Zinsen, Mietzahlungen, bereits bestehende Lieferverbindlichkeiten, Energiekosten u.v.m. Bei ca. 53 % der KMU reichen die verfügbaren liquiden Mittel zur Zahlung dieser Kosten nur für wenige Wochen bis höchstens einen Monat, wenn keine zusätzlichen Liquiditätshilfen oder Zuschüsse in Anspruch genommen werden können.

### Für wie viele Wochen/Monate reichen die liquiden Mittel von KMU bei einem vollständigen Entfall von Einnahmen? (Anteile der KMU in Prozent)



Quelle: KMU Forschung Austria, Bilanzdatenbank, Bezugszeitraum 2017/18, Datenstand Juli 2019

Das zeigen Auswertungen der Bilanzdatenbank der KMU Forschung Austria von rd. 85.000 Jahresabschlüssen von KMU für 2017/18. Angenommen wird bei der Analyse, dass neben den liquiden Mitteln auch die bestehenden Forderungen der Unternehmen aus Lieferung und Leistung

<sup>1</sup> Laut KMU-Definition der Europäischen Kommission, siehe: <https://www.kmuforschung.ac.at/zahlen-fakten/kmu-daten/>

noch kurzfristig vollständig einbringlich sind. Ebenso wird angenommen, dass die Unternehmen in Folge des Nachfrageausfalls den Waren- oder Materialeinkauf weitgehend stoppen.

Diese Ergebnisse zeigen, wie essenziell in der gegenwärtigen Situation schnelle finanzielle Hilfen der öffentlichen Hand für die kleinen und mittleren Unternehmen sind.

**Für wie viele Wochen/Monate reichen die liquiden Mittel von KMU bei einem vollständigen Entfall von Einnahmen? (Anteile der KMU in Prozent)**

	Anteil	Anteil kumuliert
0 bis 14 Tage	42 %	42 %
15 Tage bis 1 Monat	11 %	<b>53 %</b>
über 1 Monat bis 2 Monate	12 %	65 %
über 2 Monate bis 6 Monate	18 %	83 %
über 6 Monate	17 %	100 %

Quelle: KMU Forschung Austria, Bilanzdatenbank, Bezugszeitraum 2017/18, Datenstand Juli 2019

27.03.2020

**Für Rückfragen:**

**KMU Forschung Austria**

Arash Robubi, Thomas Oberholzner  
 a.robubi@kmuforschung.ac.at; t.oberholzner@kmuforschung.ac.at  
 +43 1 505 97 61  
 www.kmuforschung.ac.at