



| COVID-19: Auswirkungen auf das Gewerbe und Handwerk

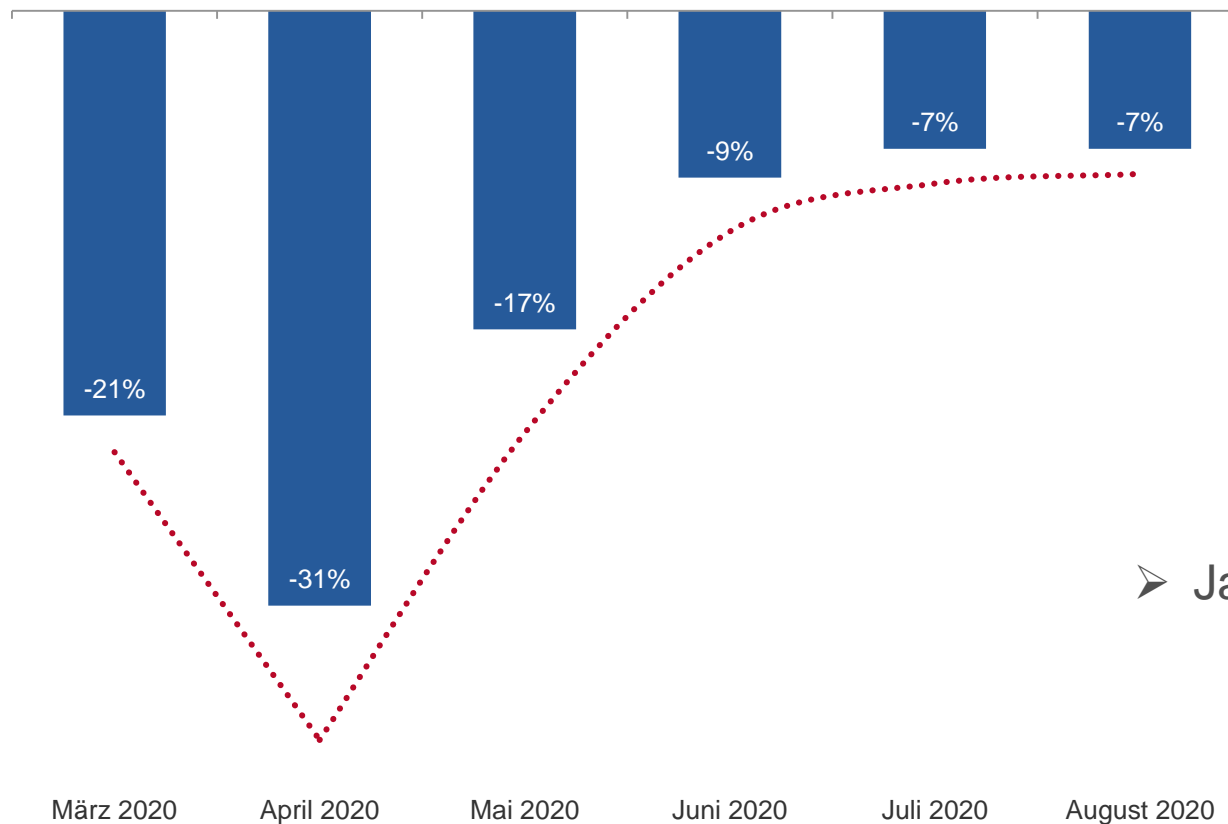
8. September 2020

www.kmuforschung.ac.at

| Entwicklung der Auftragseingänge bzw. Umsätze

Entwicklung der Auftragseingänge / Umsätze

Veränderung in % im Vergleich zum jeweiligen Vorjahresmonat



Zum Vergleich:
➤ 4. Qu. 2019: -0,2%
➤ Jan. und Feb. 2020: -1,2%

Quelle: KMU Forschung Austria, Sondererhebung im Rahmen der Konjunkturbeobachtung Gewerbe und Handwerk, 3. Quartal 2020

Verteilung der Betriebe nach Entwicklung der Auftragseingänge / Umsätze im Vergleich zum jeweiligen Vorjahresmonat

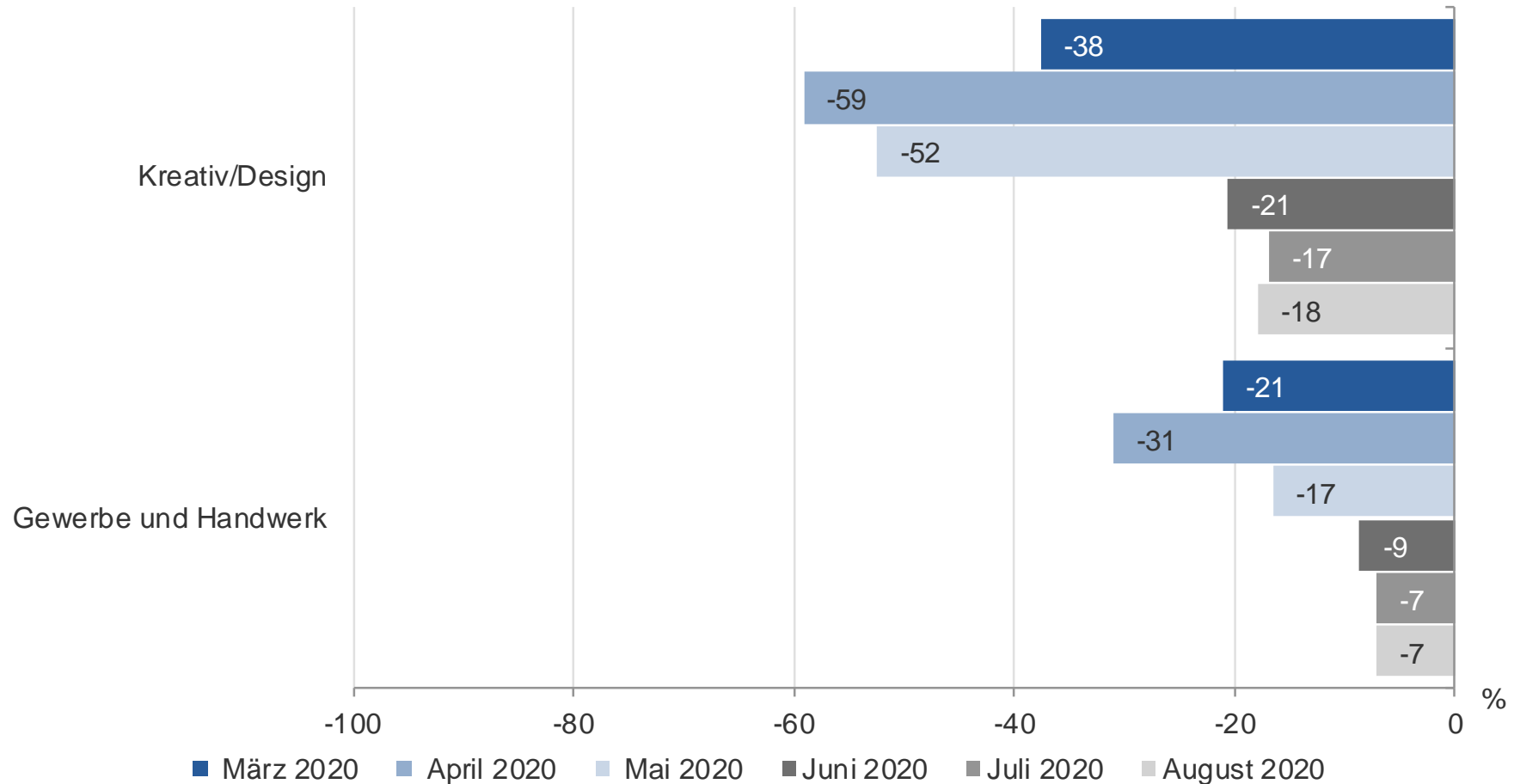
Anteil der Betriebe in %

	gestiegen	um durchschnittlich x%	gleich geblieben	gesunken	um durchschnittlich x%
März 2020	7	25,3	30	63	-35,9
April 2020	8	24,6	22	70	-46,3
Mai 2020	12	22,0	31	57	-33,9
Juni 2020	19	15,2	35	46	-25,4
Juli 2020	17	15,2	39	44	-24,5
August 2020	14	15,4	46	40	-24,2

Quelle: KMU Forschung Austria, Sondererhebung im Rahmen der Konjunkturbeobachtung Gewerbe und Handwerk, 3. Quartal 2020

Entwicklung der Umsätze im Sektor Kreativ/Design

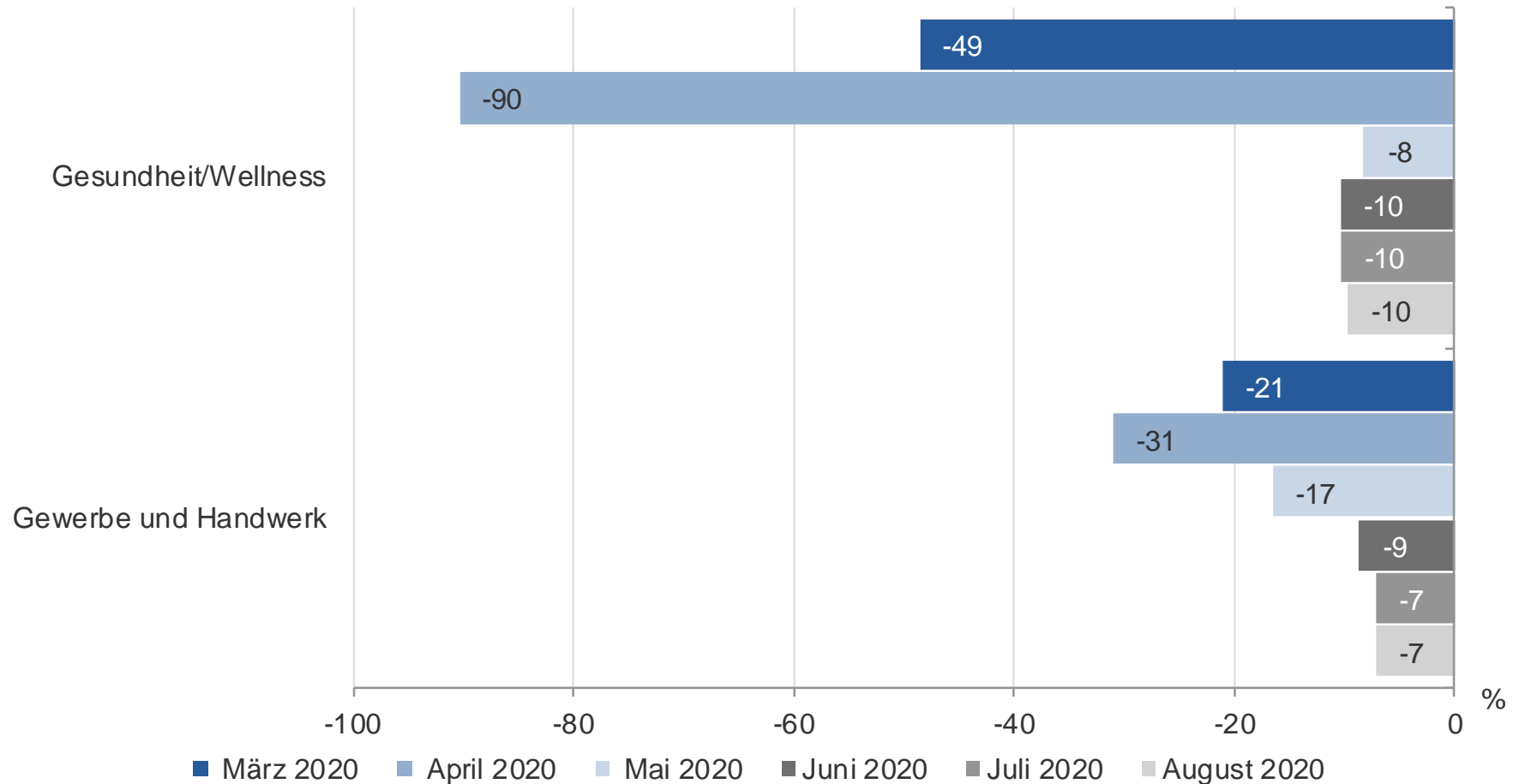
Veränderung in % im Vergleich zum jeweiligen Vorjahresmonat



Quelle: KMU Forschung Austria, Sondererhebung im Rahmen der Konjunkturbeobachtung Gewerbe und Handwerk, 3. Quartal 2020

Entwicklung der Umsätze im Sektor Gesundheit/Wellness

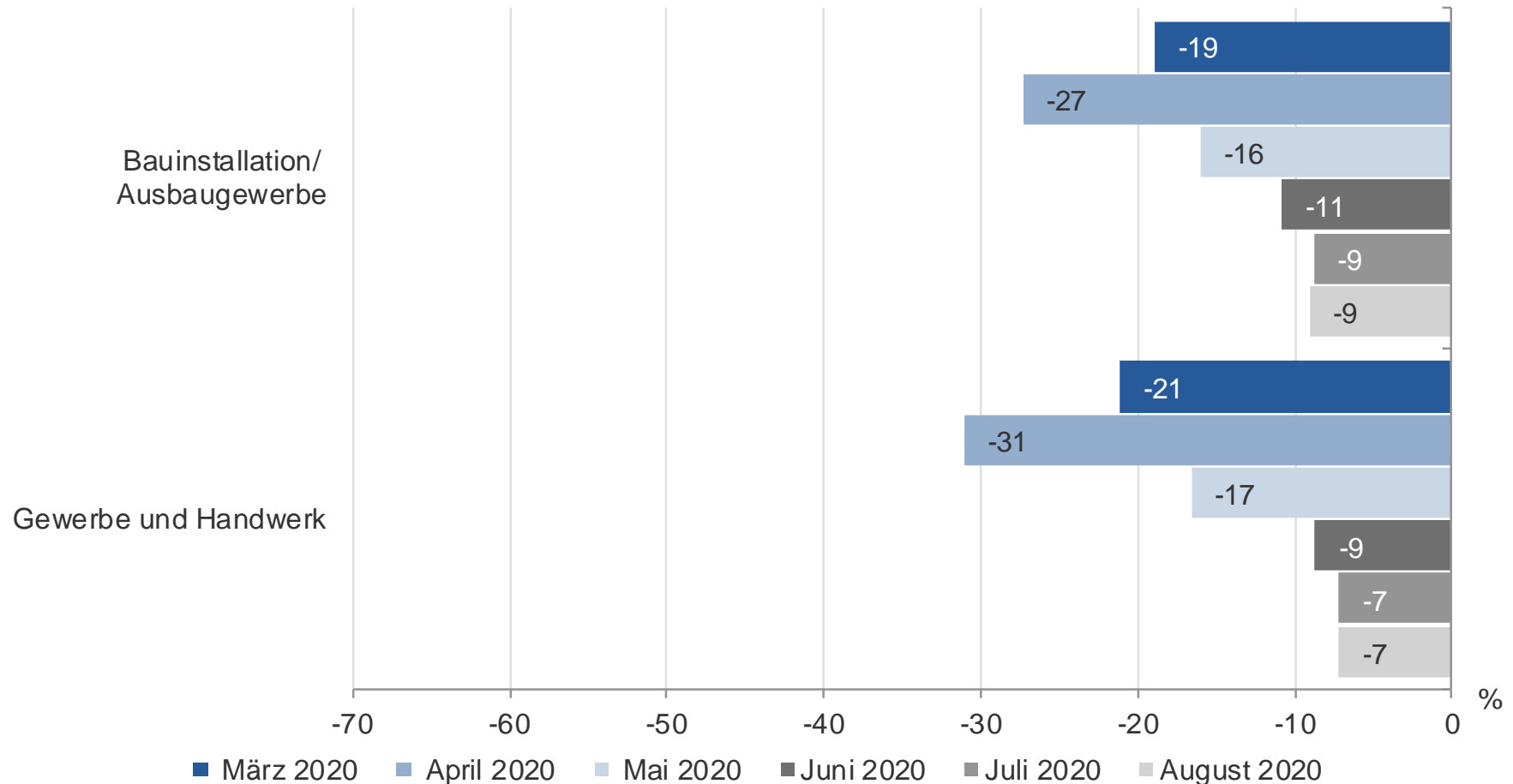
Veränderung in % im Vergleich zum jeweiligen Vorjahresmonat



Quelle: KMU Forschung Austria, Sondererhebung im Rahmen der Konjunkturbeobachtung Gewerbe und Handwerk, 3. Quartal 2020

Entwicklung der Auftragseingänge im Sektor Bauinstallation / Ausbaugewerbe

Veränderung in % im Vergleich zum jeweiligen Vorjahresmonat

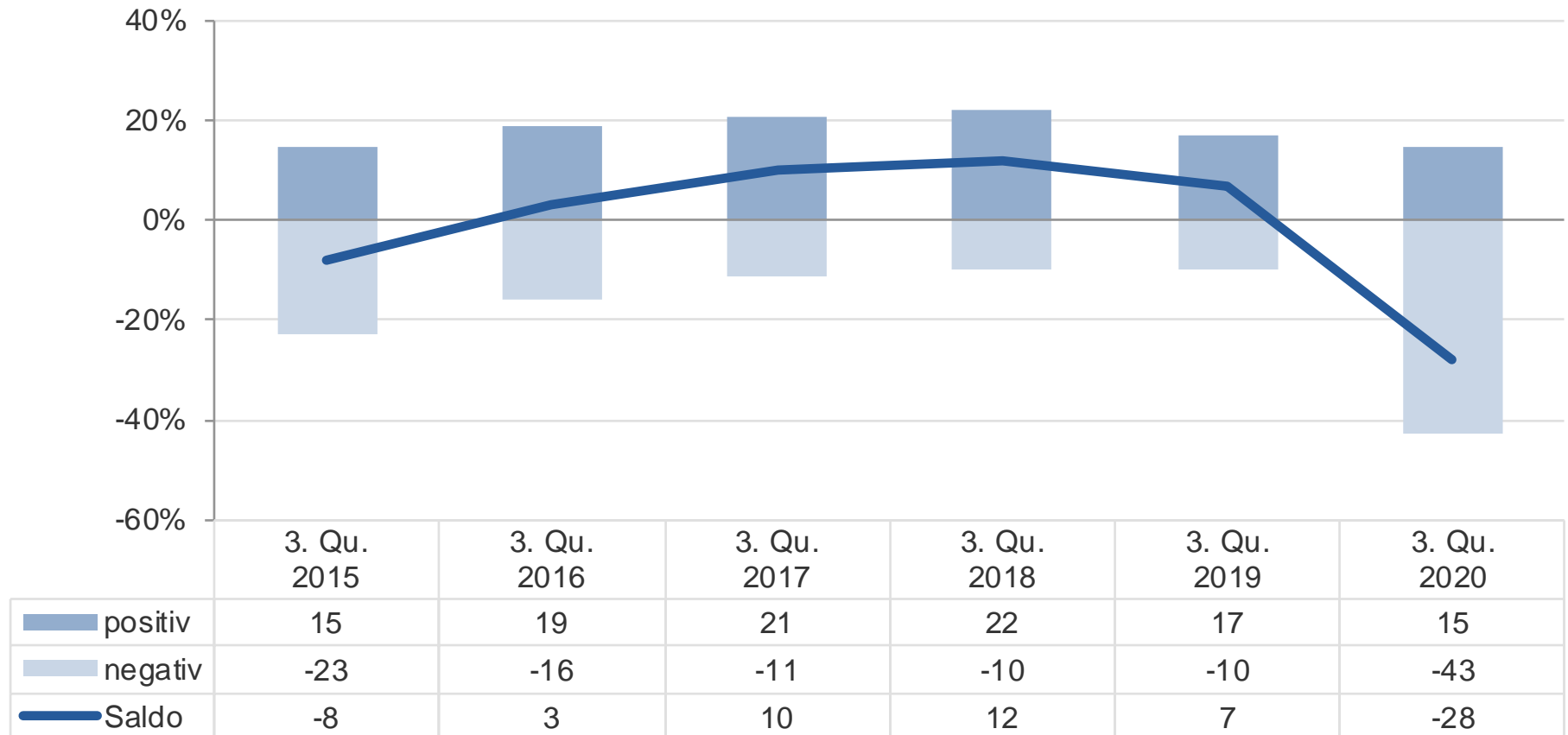


Quelle: KMU Forschung Austria, Sondererhebung im Rahmen der Konjunkturbeobachtung Gewerbe und Handwerk, 3. Quartal 2020

| Ausblick - Erwartungen

Auftragseingangs- / Umsatzerwartungen im 3. Quartal 2020

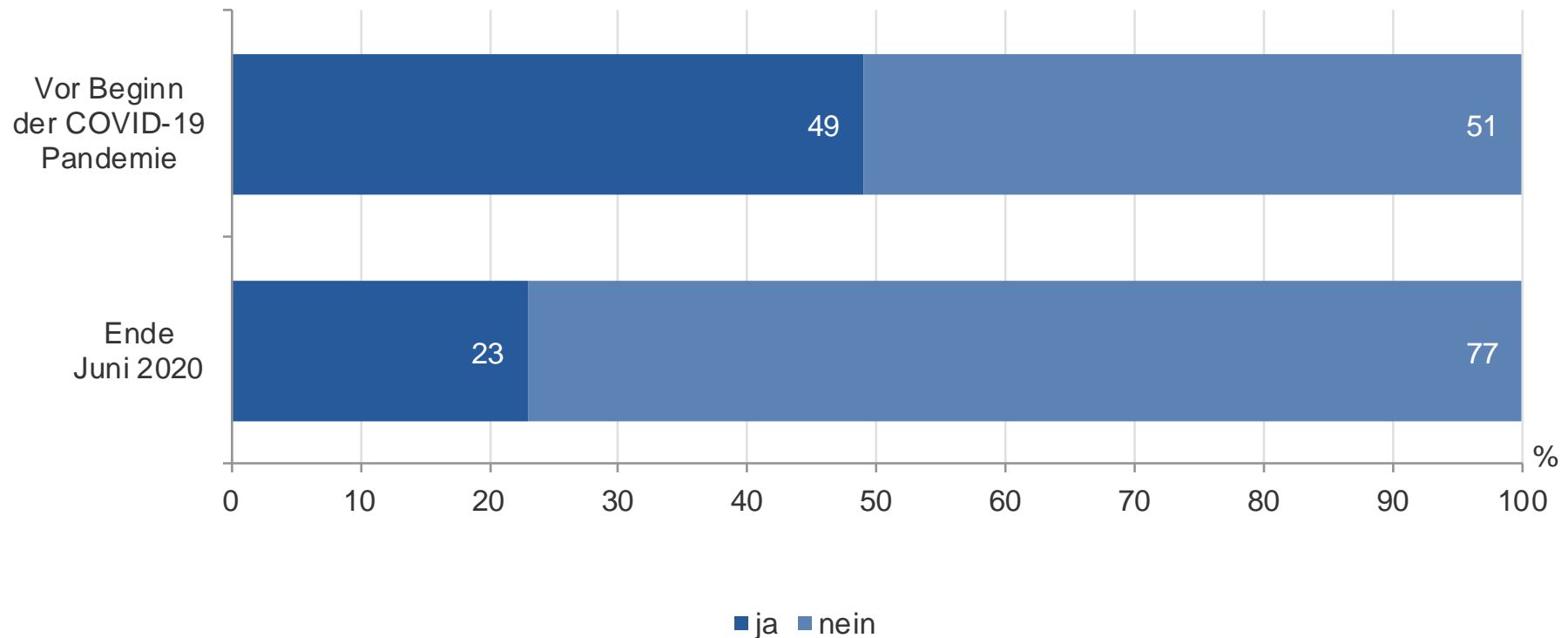
Anteil der Unternehmen mit positiven und negativen Erwartungen in %



Quelle: KMU Forschung Austria, Konjunkturbeobachtung Gewerbe und Handwerk, 2. Quartal 2020

Investitionsplanung der Betriebe des Gewerbe und Handwerks

Wir planen im Jahr 2020 Investitionen vorzunehmen
(Anteil der Betriebe in %)

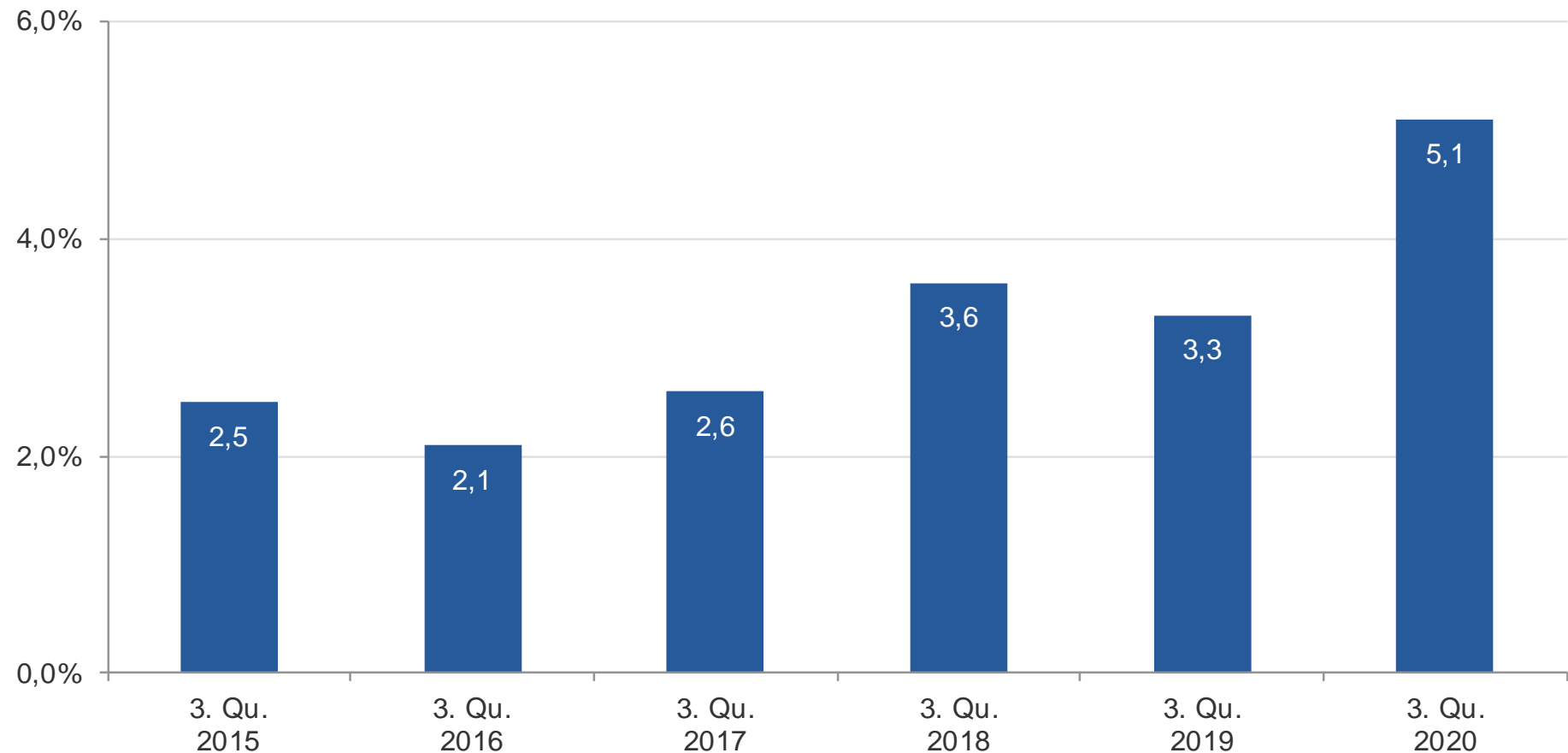


Quelle: KMU Forschung Austria, Konjunkturbeobachtung Gewerbe und Handwerk, 2. Quartal 2020

Personalbedarf sowie Fachkräfte- und Lehrlingsmangel

Personalbedarf, Erwartungen für das 3. Quartal 2020

Geplante Veränderung gegenüber dem Vorquartal (2. Quartal) in %



Quelle: KMU Forschung Austria, Konjunkturbeobachtung Gewerbe und Handwerk, 2. Quartal 2020

Fachkräftemangel und Lehrlingsmangel

Anteil der Betriebe in %

	2015	2016	2017	2018	2019	2020 (Jan/Feb)	2020 (Juni)
Fachkräftemangel	26	27	34	42	45	49	36
Lehrlingsmangel	9	10	13	17	18	19	14

Quelle: KMU Forschung Austria, Konjunkturerhebung Gewerbe und Handwerk, Gesamtjahr 2019 und 1. Quartal 2020;
Sondererhebung im Rahmen der Konjunkturbeobachtung Gewerbe und Handwerk, 2. Quartal 2020



Kontakt

Christina Enichlmair

Tel.: +43 1 505 97 61

c.enichlmair@kmuforschung.ac.at

www.kmuforschung.ac.at

www.kmuforschung.ac.at

Mitglied bei
Member of

